

Elementy nośne - Linear.Lens.Profil - bezpośredni bardzo wąskostrumieniowy - jednolity wygląd

Element nośny z ocynkowanej, profilowanej blachy stalowej z powierzchnią pokrytą żywicą poliestrową.

Beznarzędziowe mocowanie za pomocą dwóch wbudowanych bocznych zapięć zatrzaskowych. Moduł LED o długości korpusu, aby wywołać efekt ciągłości wizualnej pasma świetlnego. Kolor korpusu biały beskidzki RAL 9016; Rozsył światła bezpośredni, bardzo wąskostrumieniowy za pomocą Linear.Lens.Profil z matowego tworzywa sztucznego PMMA.

Wizualna ciągłość pasma świetlnego. Przewody termoodporne z wbudowaną nieprzesuwną 3-biegunową wtyczką szybkozłączki z beznarzędziowym wstępnym wyborem faz oraz palcem wyszukiwania Są wymienne, mogą być modernizowane i dzięki adaptacji do przyszłych wymagań przedłużają okres eksploatacji całej instalacji.

CHARAKTERYSTYKA

Numer katalogowy	18344504100
Numer EAN	4020863336159
Numer taryfy celnej	94051190
Znak jakości	IP 20, Klasa ochrony I, F, HACCP DIN10500/Żywność/IFS-przydatność do zastosowania/BRC, Indoor, CE
Klasa odporności IK	IK03 (10°C bis 40°C)
Temperatura otoczenia	ta 10°C do 40°C
Okres gwarancji	5 lata
Możliwość dofinansowania ze środków państwowych	BEG – dofinansowanie do domów energooszczędnych (ważne tylko dla Niemiec)

ELEKTROTECHNIKA

Zasilacz	Elektroniczny sterownik (1 szt.)
Moc systemowa	42W
Napięcie sieciowe	230V/50Hz
Klasa efektywności energetycznej/Źródło światła	B

TECHNIKA ŚWIETLNA

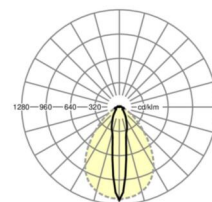
Wyposażenie	LED, współczynnik oddawania barw/kolor światła CRI ≥ 80 / 4000K
Tolerancja koloru (MacAdam)	3SDCM
Bezpieczeństwo fotobiologiczne (Oprawa)	RG1
Nominalny strumień świetlny	7292lm
Trwałość LED	50000h L80/B10 (Tq 40°C)
Wydajność oprawy	175lm/W
Kąt rozsyłu światła	20° (C0) / 80° (C90)
UGR pop./pod.	23.7 / 26.2

MECHANIKA

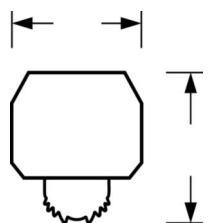
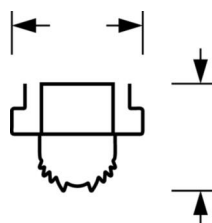
Kolor obudowy	biały beskidzki RAL 9016
Wymiary (DxSzxW/ŚrxW)	1531mm x 55mm x 48mm
Masa (netto)	1.9kg
Rodzaj montażu	Montaż systemu szyn nośnych

DEEP-LINK

<https://www.regiolum.de/pl/article/18344504100>



Odnosiłnik	LED 8000lm 840
ηLB	100 %
Φ ↓/↑	94 % / 6 %
UGR pop./pod.	23.7 / 26.2



Wymiary

L	1531 mm	Długość
B	55 mm	Szerokość
H	48 mm	Wysokość